

TAEYOUNG Engineering & Construction

2026. 1Q Investor Relations

유의 사항

- 본 자료의 재무정보는 한국채택국제회계기준 (K-IFRS) 에 따라 작성되었으며, 투자자의 이해를 돕기 위해 제공되는 자료이므로 회사의 동의 없이 무단으로 제3자에게 전달되지 않도록 유의하여 주시기 바랍니다.
- 본 자료는 어떠한 경우에도 투자자들의 투자 결과에 대한 법적 책임 소재의 증빙자료로 사용될 수 없음을 양지하시기 바랍니다.

Table of Contents

I. Part 1 - 연결기준

1. 경영실적 요약
2. 요약 손익계산서
3. 요약 재무상태표

II. Part 2 - 별도기준

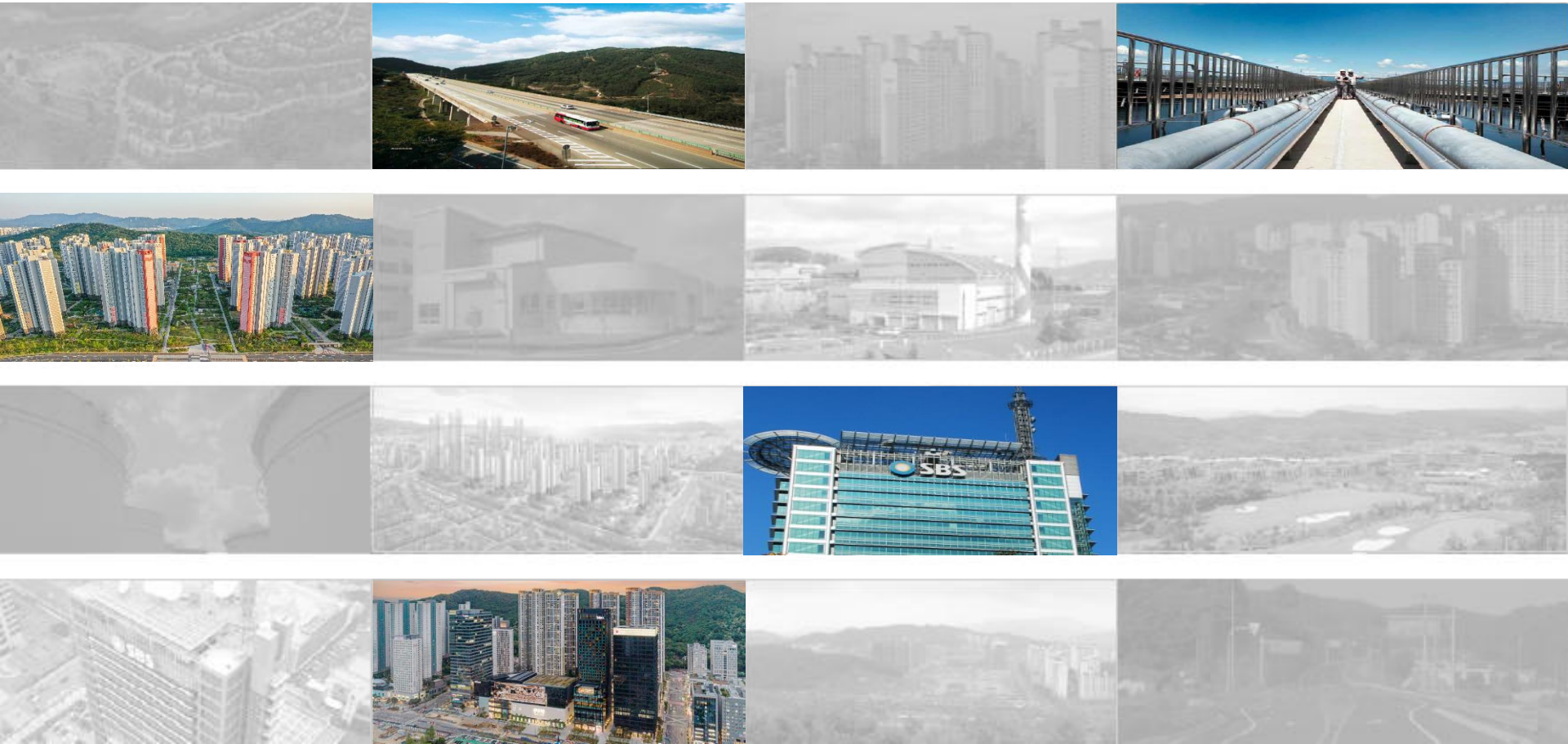
1. 수주실적
2. 매출실적
3. 매출총이익
4. 영업이익 및 세전이익
5. 요약 손익계산서
6. 요약 재무상태표

TAEYOUNG

CREATIVE WINDOW _창조의 창

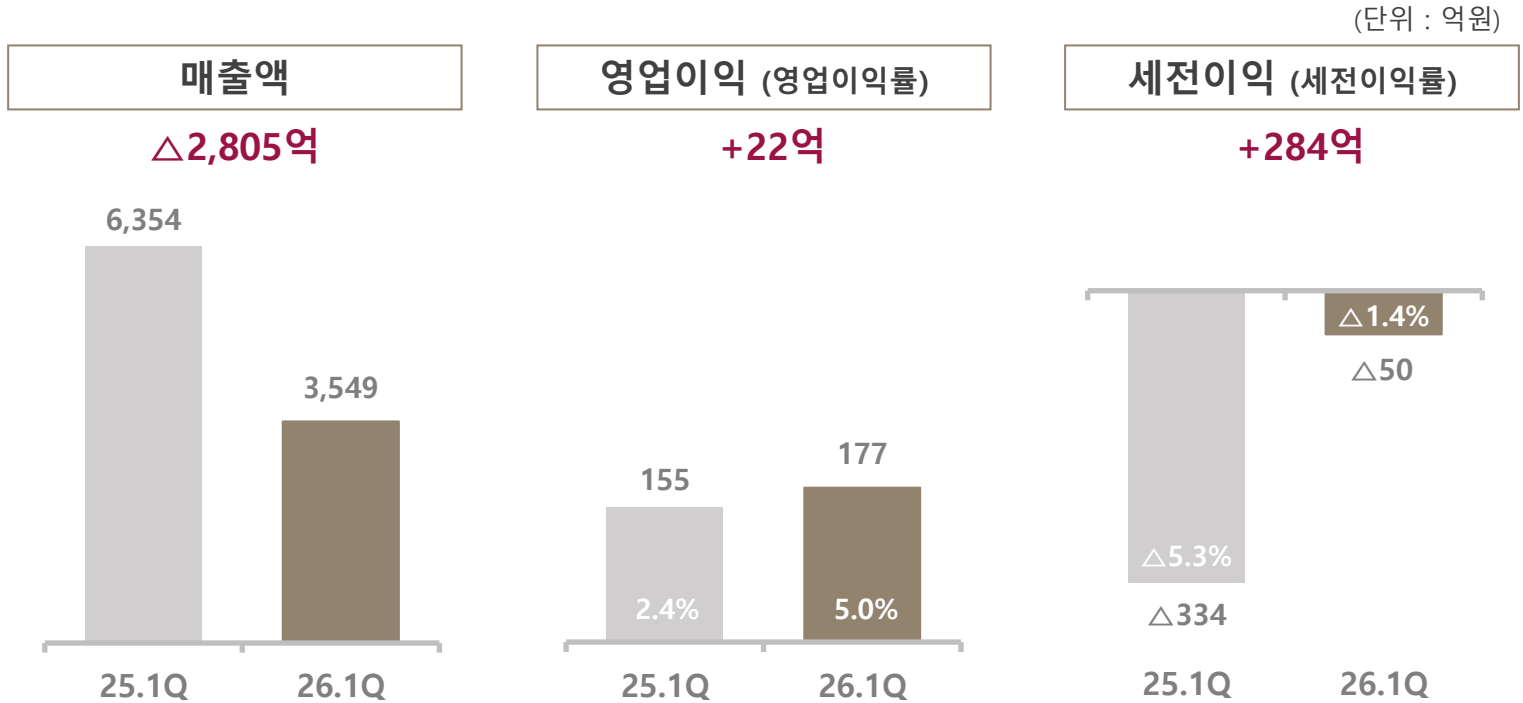
‘창조의 창’은 시대를 이끌어가는 기술로 미래를 건설하고, 열린 시각과 마음으로
고객 미래가치를 창조하는 태영건설의 도전정신입니다.

I. Part 1 - 연결기준



1. 경영실적 요약 - 연결

- '26년 1Q 매출 3,549억, 현장 감소 영향으로 전년 동기 比 감소 ($\Delta 2,805$ 억 / $\Delta 44.2\%$)
- 영업이익은 매출 감소에도 불구하고, 원가율 개선 및 판관비 절감에 따른 전년 동기 比 증가 (+22억 / +14.3%)
- 세전이익은 $\Delta 50$ 억으로 전년 동기 比 증가 (+284억 / +85.1%)



2. 요약 손익계산서 - 연결

■ 2025년 대비 매출 감소하였으나 원가율 개선 및 판관비 절감으로 영업이익 전년 대비 개선.

(단위 : 억원)

계 정	전년 대비		
	'25. 1Q	'26. 1Q	YoY
매 출	6,354	3,549	△44.2%
매출총이익	425	487	14.8%
(매출총이익률)	(6.68%)	(13.73%)	
판매비와 관리비	270	310	15.0%
영업이익	155	177	14.3%
(영업이익률)	(2.44%)	(5.00%)	
세전이익	△334	△50	85.1%
(세전이익률)	적자발생	적자발생	

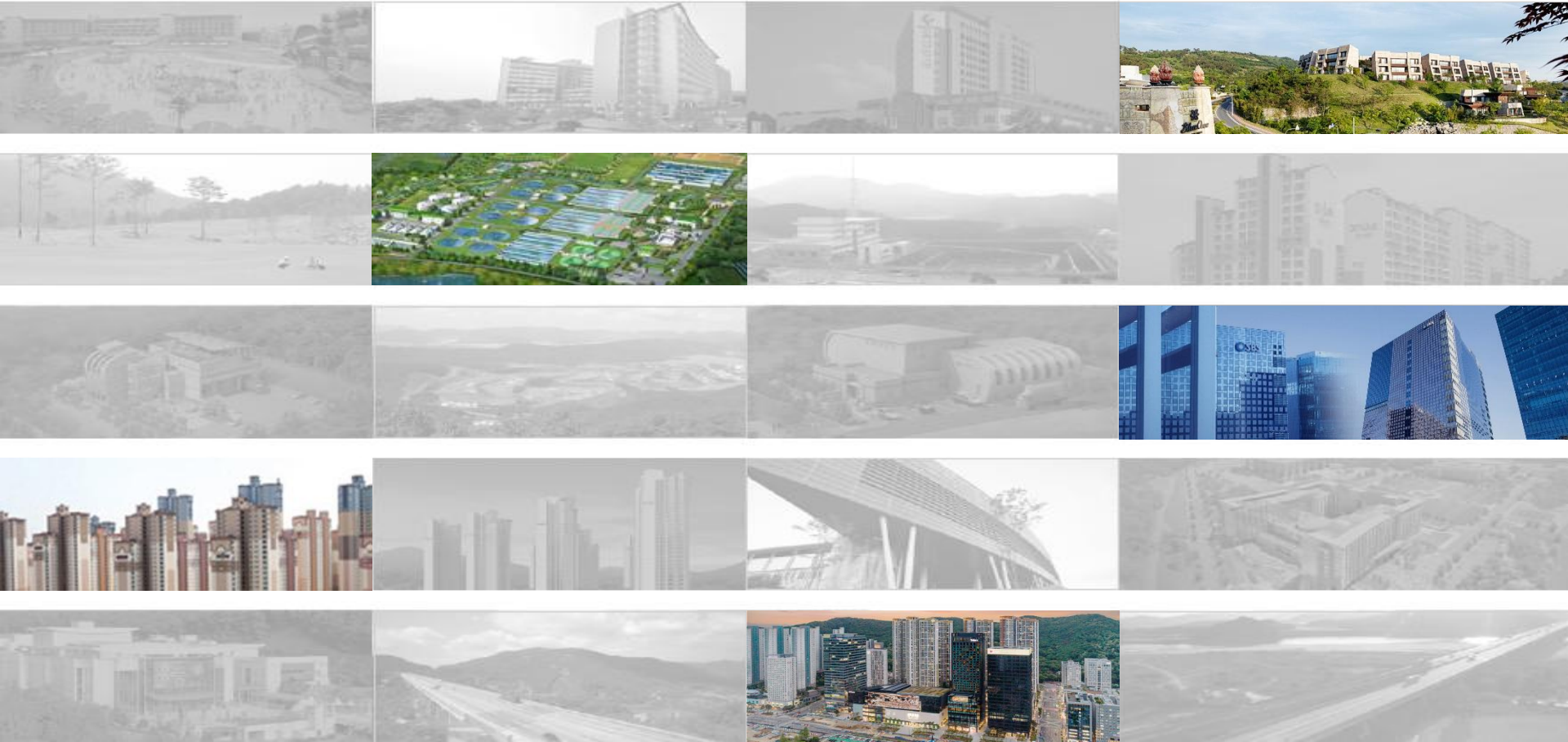
3. 요약 재무상태표 - 연결

■ 당기순이익 증가에 따른 자본 증가 및 부채 감소에 따른 부채비율 개선

(단위 : 억원)

계 정	'25. 4Q	'26. 1Q	QoQ
자산총계	41,271	38,000	△8%
현금 / 예금	3,835	3,203	△16%
매출채권	5,235	5,009	△4%
재고자산	1,474	1,513	+3%
유형자산	958	951	△1%
부채총계	34,842	31,547	△9%
매입채무	4,642	4,260	△8%
차입금	15,189	12,473	△18%
자본총계	6,429	6,453	+0%
자본금	1,491	1,491	+0%
재무비율			
부채비율	542%	489%	△53%
유동비율	67%	74%	+6%
자기자본비율	16%	17%	+1%

II. Part 2 - 별도기준

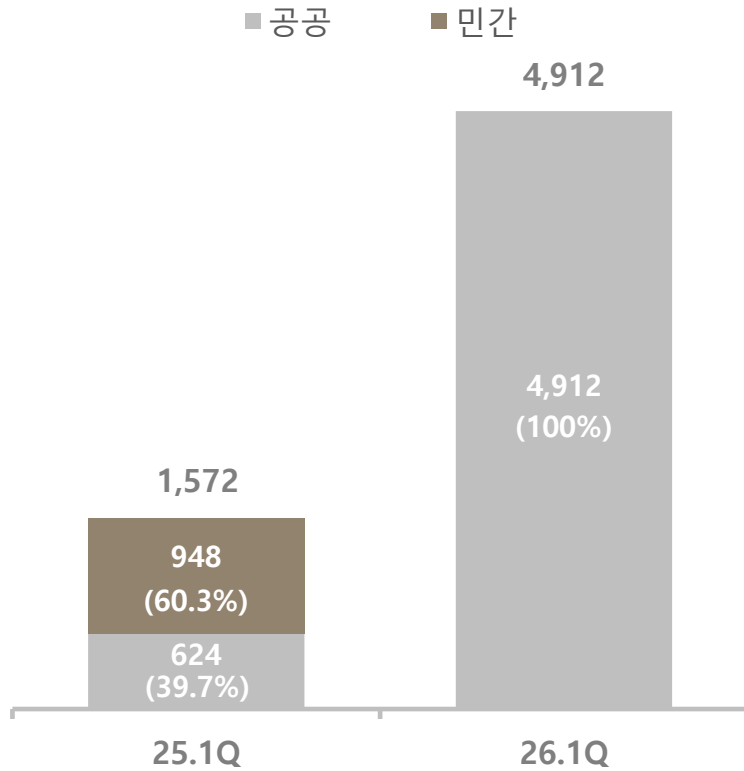


1. 수주실적 - 별도

■ 대형 공공공사 수주에 따른 수주 실적 개선 (+3,340억 / +212.5%)

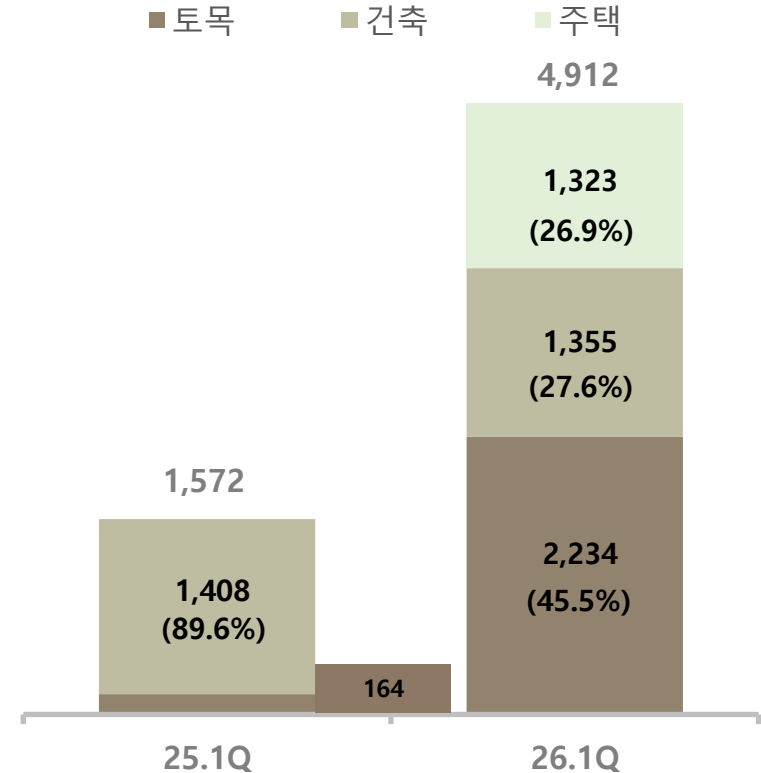
(단위: 억원)

발주자별 수주실적



(단위: 억원)

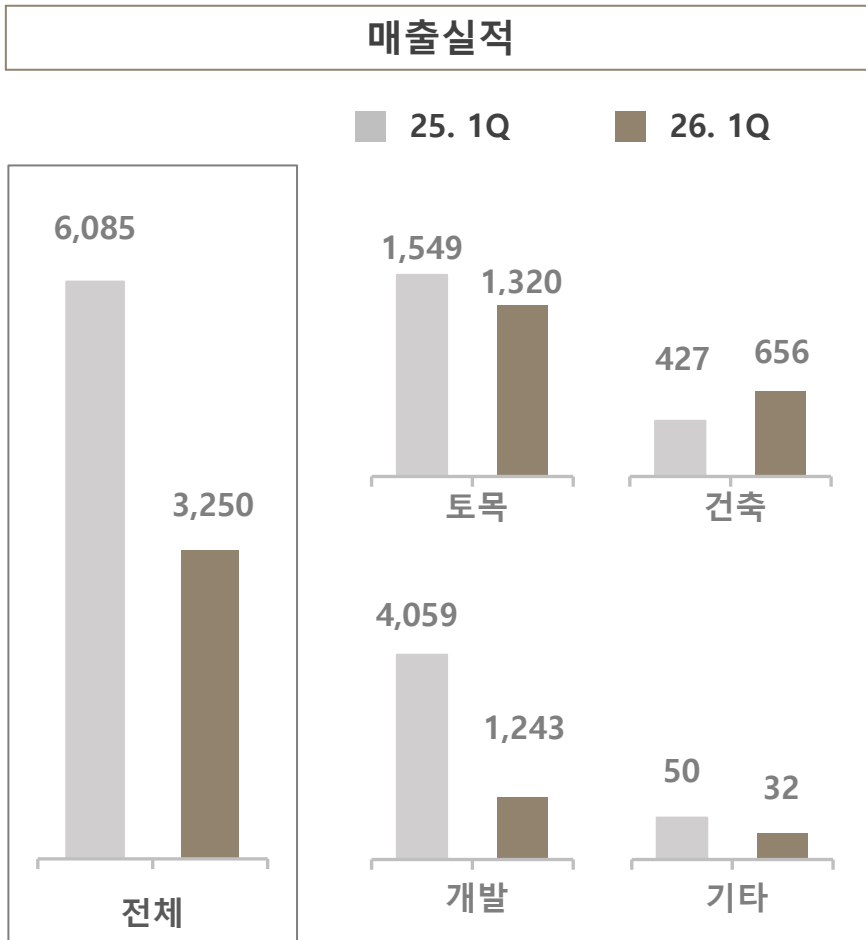
부문별 수주실적



2. 매출실적 - 별도

■ 현장 수 감소에 따른 전년 동기 比 매출액 감소 (△2,835억 / △46.6%)

(단위 : 억원)

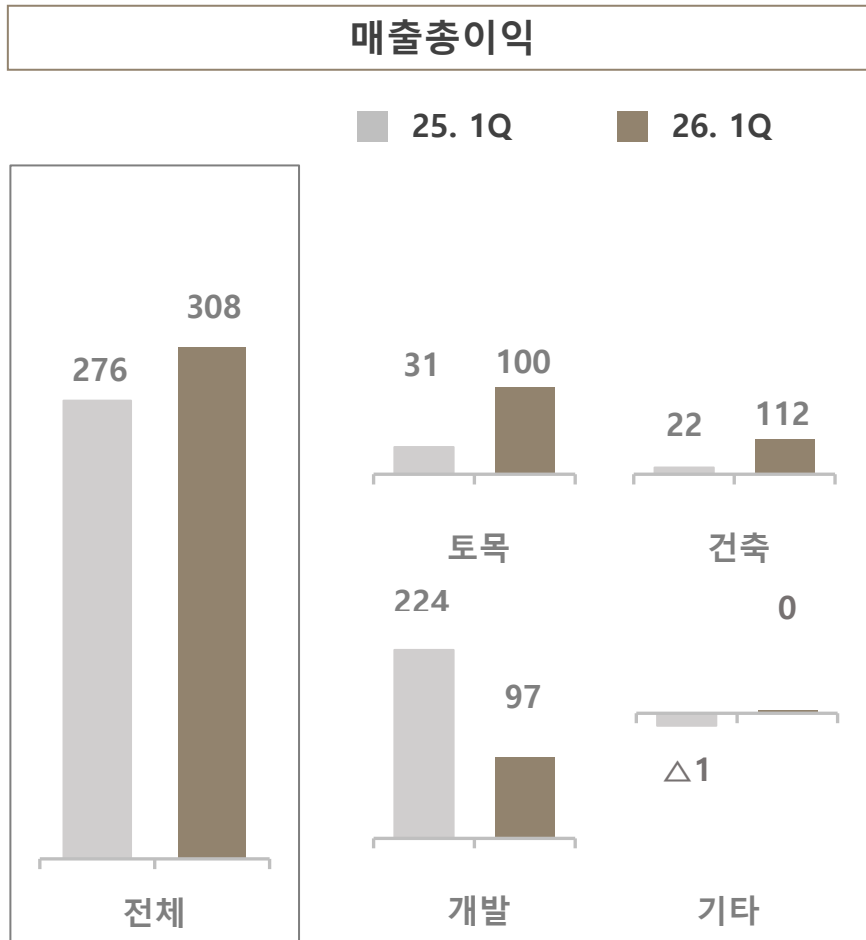


구분	'25. 1Q	'26. 1Q	YoY
토 목	1,549	1,320	△14.8%
건 축	427	656	53.7%
개 발	4,059	1,243	△69.4%
기 타	50	32	△36.9%
합 계	6,085	3,250	△46.6%

3. 매출총이익 - 별도

■ 전체적인 이익률 개선되었으나 매출액 감소로 전년 동기 比 매출총이익 감소 (△361억 / △28.7%)

(단위 : 억원)



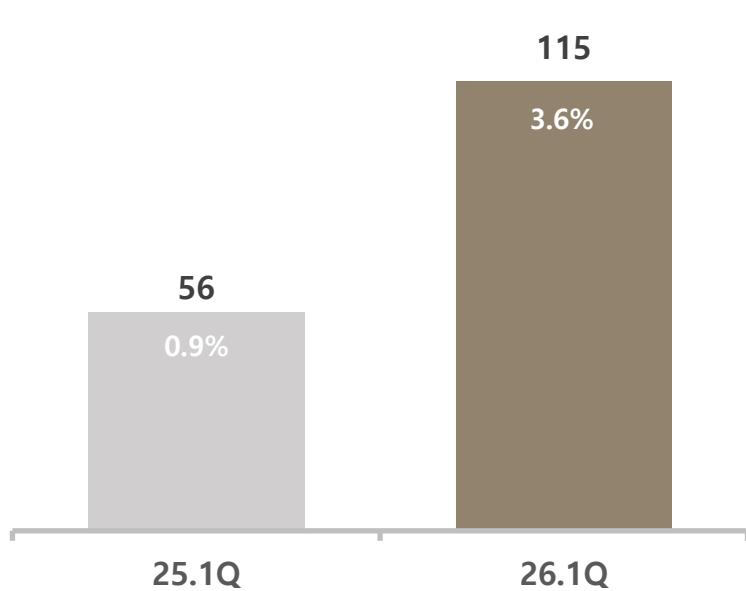
구분	'25. 1Q	'26. 1Q	YoY
토 목	31	100	221.9%
건 축	22	112	407.7%
개 발	224	97	△56.8%
기 타	△1	0	116.0%
합 계	276	308	△28.7%

4. 영업이익 및 세전이익 - 별도

- 영업이익은 원가 및 판관비 절감 영향으로 전년 동기 比 개선 (+59억 / +106.1%)
- 세전이익은 영업이익 개선 및 금융비용 감소로 전년 동기 比 증가 (+71억 / +125.6%)

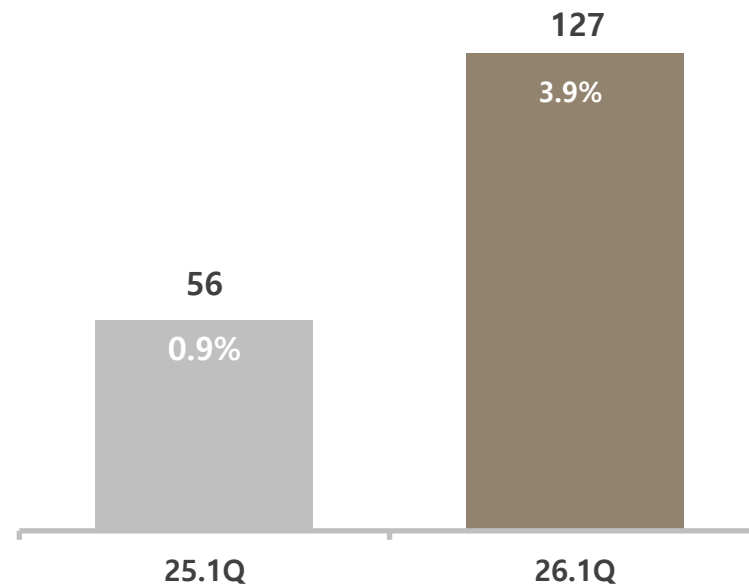
영업이익 (영업이익률)

(단위 : 억원)



세전이익 (세전이익률)

(단위 : 억원)



5. 요약 손익계산서 - 별도

■ 25년 1분기 대비 매출 감소, 원가율 개선 및 판관비 절감에 따른 영업이익 증가

(단위 : 억원)

계 정	전년 대비		
	'25. 1Q	'26. 1Q	YoY
매 출	6,084	3,250	△46.6%
매출총이익	276	308	11.8%
(매출총이익률)	(4.53%)	(9.49%)	
판매비와 관리비	220	194	△12.0%
영업이익	56	115	106.1%
(영업이익률)	(0.92%)	(3.53%)	
세전이익	56	127	125.6%
(세전이익률)	(0.92%)	(3.90%)	

6. 요약 재무상태표 - 별도

■ 당기순이익 흑자로 자본 증가. 자본 증가 및 부채 감소에 따른 부채비율 개선

(단위 : 억원)

계 정	'25. 4Q	'26. 1Q	QoQ
자산총계	20,964	20,532	△2.1%
현금 / 예금	2,736	1,993	△27.2%
매출채권	4,653	4,414	△5.1%
재고자산	198	285	+43.7%
유형자산	122	119	△2.0%
부채총계	16,447	15,839	△3.7%
매입채무	3,162	2,733	△13.6%
차입금	3,286	3,304	+0.6%
자본총계	4,517	4,693	+3.9%
자본금	1,491	1,491	+0.0%
재무비율			
부채비율	364%	338%	△26.6%
유동비율	106%	108%	+2.1%
자기자본비율	22%	23%	+1.3%